



**DIREKT**  
INKASSO GMBH

ABLAUF

Inkassodienstleistung

# Registrierung

## Kostenlose Registrierung

- Übersendung der ausgefüllten Registrierungsunterlagen
- Anlage als Gläubiger in unserem System
- ggf. Onboarding-Gespräch für Forderungsbesprechung
- Besprechung für Mahnlauf – Mahnstrecke kann individuell vereinbart werden
- Kostenlose Registrierung für unseren Debitormanager zur Online-Einsicht des Sachstandes

## Workflow Einteilung

### 1. Mahnservice:

- „kleine“ Mahnung mit Mahngebühren über 15,00 EUR als freundlichen letzten Reminder
- Übergabe Inkassostadium – erste Inkassomahnung mit Gebühren nach RVG

### 2. vorgerichtlich:

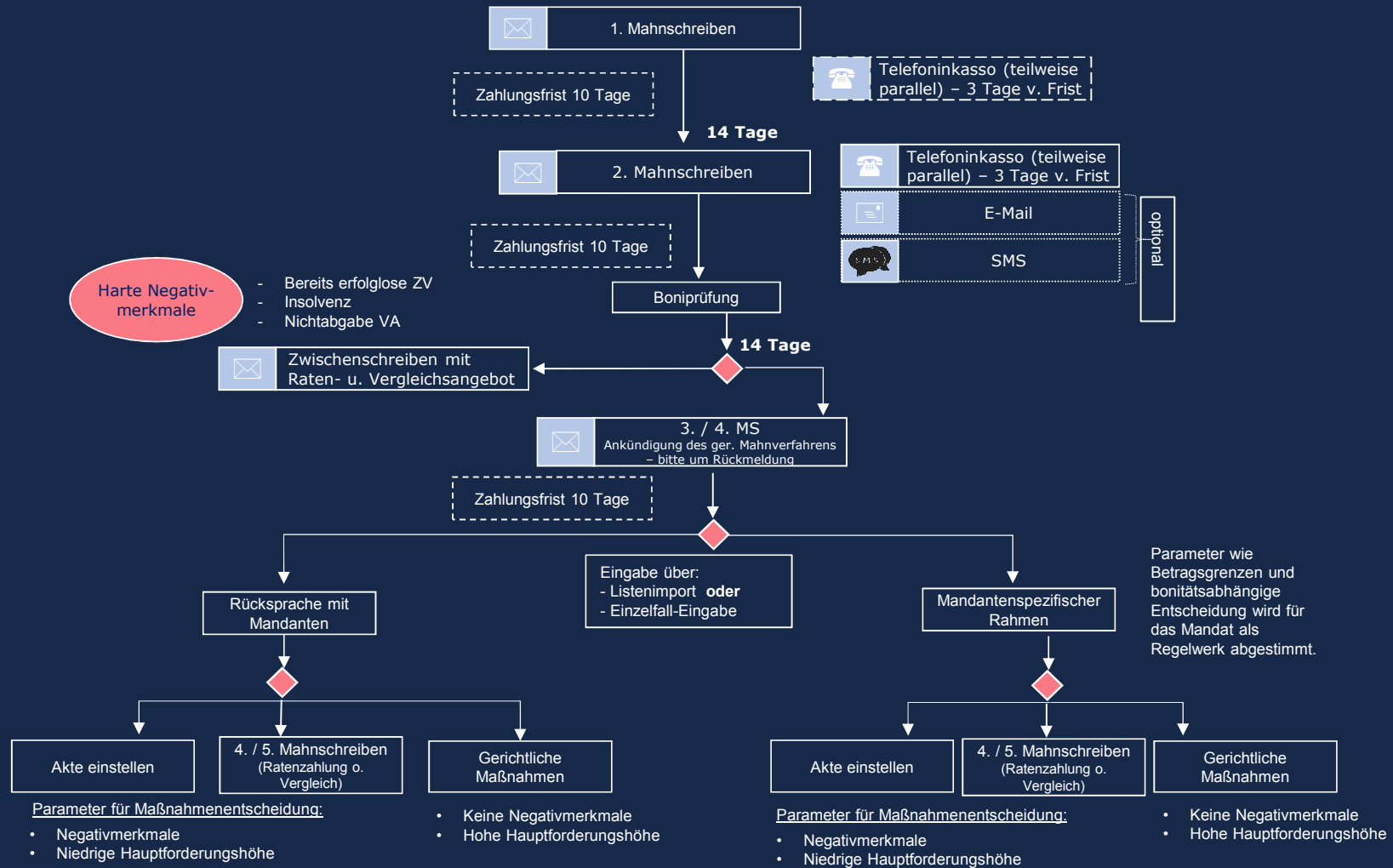
- Direkt erste Inkassomahnung mit Gebühren nach RVG

Anschreiben sind per E-Mail, SMS und postalisch möglich.

## Übergabe Inkassofälle

- Übersendung der Kundendaten nebst Rechnung und ggf. Mahnung
- Übergabe via Excel oder CSV-Datei
- Übermittlung aller Kontaktdaten (E-Mail, Telefon, Adresse, etc.)
- Mitteilung von Besonderheiten (Teilzahlung, Widerspruch, etc.)
- Mitteilung angefallener Kosten (Bankgebühren, Mahngebühren, etc.)

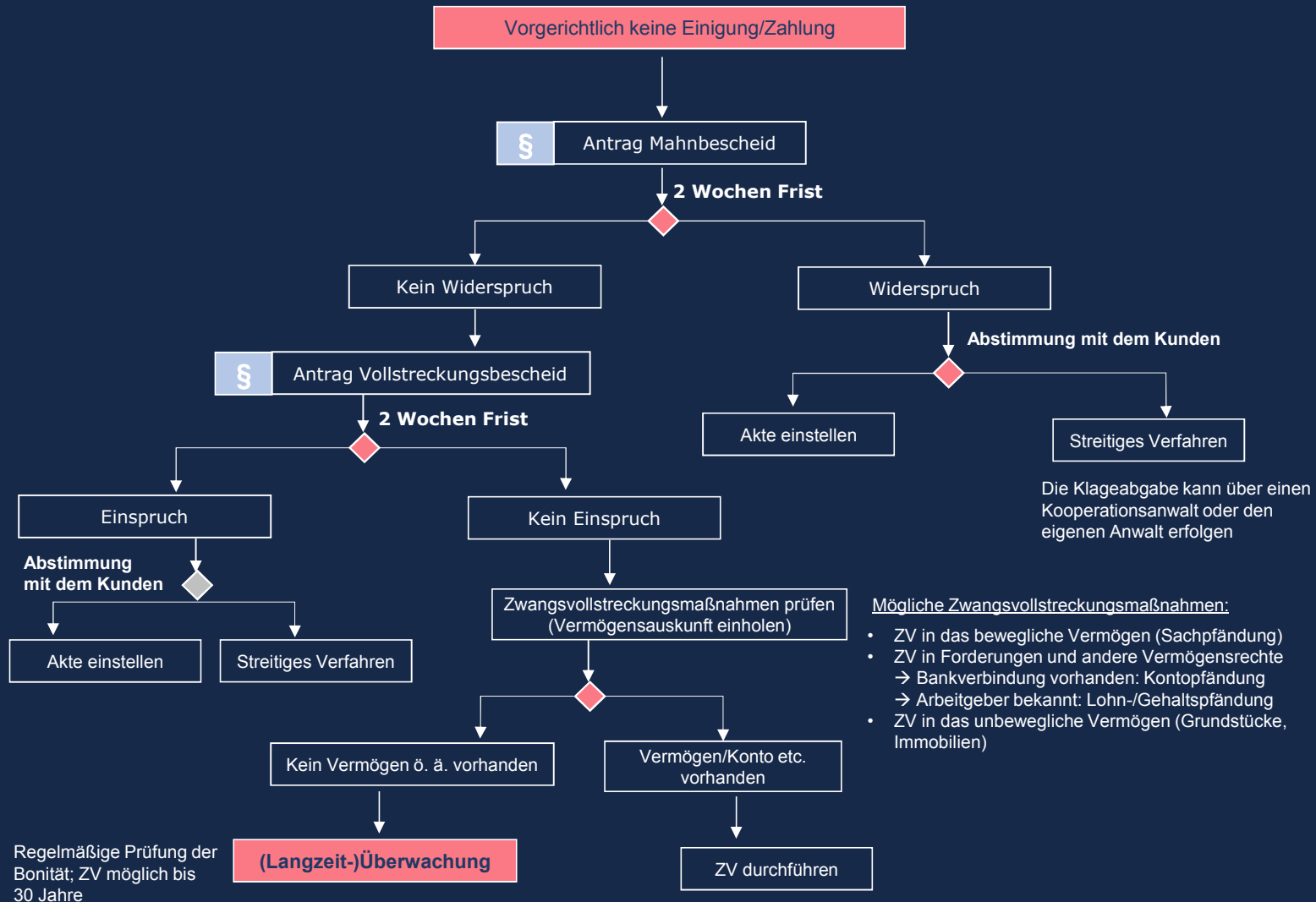
# Vorgerichtliche Mahnstrecke - allgemein



Bsp.: bei unter 25 Euro im Regelfall eher nicht ins GMV.

Bsp.: bei unter 25 Euro im Regelfall eher nicht ins GMV.

# Ablauf gerichtliches Mahnverfahren





Let's Take Your Business to the Next Level

Gerne gehen wir in einem persönlichen Gespräch individuell auf Ihre Fragen ein.

Treten Sie daher direkt mit uns in Kontakt:

[mueller@di-inkasso.de](mailto:mueller@di-inkasso.de)

Telefon: 0831 251565 -16

Ansprechpartnerin: Stefanie Müller

**Wir freuen uns auf euch!**